

Vermeer[®]
Holzhäcksler

BC160XL



Kompakte Maschine für großes Häckselmaterial.

Der BC160XL Scheibenhäcksler wurde speziell für den europäischen Markt konzipiert und vereint branchenführende Funktionsmerkmale in einer leicht zu bedienenden, kompakten Maschine.

Zur Maximierung der Produktivität ist der Häcksler standardmäßig mit dem AutoFeed II® System ausgestattet, die unteren/seitlichen Einzugsstoppbügel tragen zur erhöhten Sicherheit des Bedieners bei. Dies macht den BC160XL zur idealen Wahl für Maschinenvermietungen und kleine Baumpflegeunternehmen, die sich hauptsächlich auf Ausästen und Kronenrückschnitt konzentrieren.

Der in die Motorhaube integrierte, wassergekühlte 19,3 kW Kohler Diesel-Motor sorgt für eine Reduzierung des Geräuschpegels bei Arbeiten in Wohngebieten und angrenzenden Baustellen.

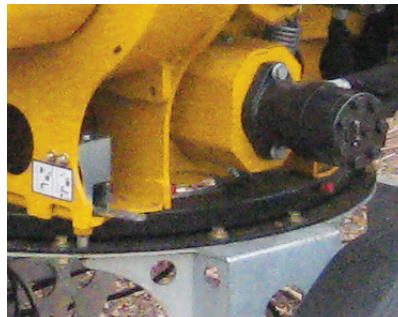
Die zum Betrieb der Maschine erforderlichen Steuerelemente und das Motorüberwachungssystem sind um den Einzugsstisch angeordnet. Egal in welcher Position sich der Drehkranz befindet, hat der Bediener die Möglichkeit direkt auf die Maschinenfunktionen zuzugreifen, was zur Steigerung der Produktivität beiträgt.

Der leichte Zugang zum Motor und Schneidwerk reduziert die Wartungszeit beim BC160XL. Beim Auswechseln der zwei flach montierten Häckselmesser ist keine Justierung des Gegenmessers erforderlich.



Kompakte Größe.

Bei einer Anhängelast von nur 750 kg und einer Transportlänge von 276 cm ist der kompakte BC160XL ideal für den Einsatz auf beengtem Raum geeignet und zerkleinert selbst großes Material mühelos und zuverlässig. Der Auswurfschacht lässt sich für den Transport oder zur Lagerung von einer Arbeitshöhe von 240 cm auf 193 cm einfach einklappen.



Um 360° drehbarer Einzugsstisch.

Der Drehkranz ist um 360° rotierbar und verfügt über sechs fest eingestellte Positionen, wodurch das Material aus fast allen Richtungen zugeführt werden kann.



Hohe Einzugskapazität.

Der BC160XL bietet eine Einzugsöffnung von 16 cm x 20 cm und horizontal gelagerte Doppelwalzen, die einen gleichmäßigen Materialeintrag gewährleisten und Verstopfungen reduzieren.



Untere/seitliche Einzugsstoppbügel.

Die Position des unteren/seitlichen Einzugsstoppbügels ist so ausgeführt, dass er leicht durch den Bediener betätigt werden kann – ob absichtlich oder infolge einer automatischen Reaktion – und somit der Einzugsmechanismus in einem Notfall sofort gestoppt wird.



Technische Daten BC160XL

Allgemein

Gewicht: 750 kg
Transportlänge: 276 cm
Breite: 153 cm
Transporthöhe: 193 cm
CE-Zertifizierung

Motor

Typ: Kohler
Bruttoleistung: 19,3 kW (26 PS)
Max. Drehmoment: 67 Nm
Anzahl der Zylinder: 3
Kraftstoff: Diesel

Füllvermögen

Kraftstofftank: 26 l
Hydrauliktank: 26 l

Schneidwerk

Scheibengröße: 600 mm x 25,4 mm
Drehzahl: 1800 U/min
Messer: Zwei
Gegenmesser: 22 cm x 22 cm, umkehrbar

Einzugs-/Auswurfssystem

Einzugsöffnung: 16 x 20 cm
Länge des Einzugstisches: 64 cm
Höhe des Einzugstisches: 67 cm
Einzugswalze: Doppelwalze, horizontal gelagert
Einzugsgeschwindigkeit: 0 - 0,79 m/min
Auswurfhöhe: 240 cm
Rotation Auswurf: 270°

Fahrwerk

Rahmen: 3,5 t Jost Drehkranz
Räder: 30 cm
Reifen: 155/65k12
Achse/Aufhängung: Alko Euro + 900
Bremsen: Optionale Trommel

Elektrik

Systemspannung: 12 V
Leuchten: 12 V

Sonderzubehör

Auflaufbremse
Biologisch abbaubares Hydrauliköl
Erweiterte Garantie
Spezialfarbe

Sorgt für erhöhte Häckselleistung.

Um die Produktivität zu erhöhen überwacht das AutoFeed II System die Motordrehzahl und stoppt die Einzugsrollen automatisch.

**AutoFeed II**®



Vermeer gewährt eine beschränkte **Garantie von 1 Jahr (bzw. 1000 Betriebsstunden)** auf Maschinen.

Das Vertragshändlernetz von Vermeer: Zuverlässiger Support weltweit



Mit weltweit knapp 200 Niederlassungen ist stets auch ein Vermeer-Vertragshändler in Ihrer Nähe. Unsere Händler unterstützen Sie mit ihren ausgezeichneten Produktkenntnissen bei Ihrem Vorhaben.



Bei Wartungs- bzw. Reparaturarbeiten ist auf Ihren lokalen Vermeer-Vertragshändler stets Verlass. Damit Ihre Geräte immer die volle Leistung erbringen, bietet Ihnen Vermeer zuverlässigen Service, zahlreiche Standorte, Servicefahrzeuge und werkseitig geschulte Techniker.



Ersatzteile von Vermeer werden gemäß den Originalspezifikationen konzipiert und gefertigt. Alle Neuteile oder Ersatzteile werden den hohen Standards und dem guten Ruf von Vermeer gerecht.



Vermeer EMEA
(Europa, Naher Osten, Afrika und CIS)
P.O. Box 323
NL-4460 AS Goes
Niederlande
Telefon: +31 113 272700
Fax: +31 113 272727

Vermeer Corporation
1210 Vermeer Road East
P.O. Box 200
Pella, Iowa 50219, USA
Telefon: +1 (641) 628-3141
Fax: +1 (641) 621-7773
Fax (außerhalb der USA): +1 (641) 621-7730
www.vermeer.com

Vermeer Asia Pacific
48 Toh Guan Road East
#01-105 Enterprise Hub
Singapur 608586
Telefon: +65 6516 9560
Fax: +65 6515 9218



Tiergartenstrasse 10 • CH-8852 Altendorf/ Schweiz
Telefon: +41 (0) 55 451 0800 • Telefax: +41 (0) 55 451 0808
switzerland@vermeedlr.com
www.vermeer.ch



Prüschenkweg 6 • A-4360 Grein/ Österreich
Telefon/ Telefax: +43 (0) 7268 246
vermeer-austria@aon.at
www.vermeer.at

Die Abbildungen dienen zur Veranschaulichung. Es kann optionales Zubehör oder Zubehörkomponenten abgebildet sein.
Bitte kontaktieren Sie Ihren zuständigen Vermeer-Händler bezüglich detaillierter Informationen und Spezifikationen.
Vermeer Company behält sich das Recht vor, Änderungen an der Technik, Design und Spezifikationen vorzunehmen; Verbesserungen vorzunehmen; oder die Herstellung zu jeder Zeit ohne Ankündigung oder Verpflichtung einzustellen.
Vermeer, das Vermeer Logo und AutoFeed sind Marken der Firma Vermeer Manufacturing Company in den USA und/ oder in anderen Ländern.
© 2009 Vermeer Corporation. Alle Rechte vorbehalten.