

Vermeer[®]
Horizontalzerkleinerer

HG6000



Recycling ohne Kompromisse

Mit dem neuen Horizontalzerkleinerer HG6000 von Vermeer beginnt eine neue Ära in der Weiterverarbeitung von organischen Abfällen. Aufbauend auf nahezu 10 Jahren Erfahrung in der Forschung und Entwicklung, ist der HG6000 das neueste Modell seiner Serie gepackt mit Eigenschaften, die zur Leistungssteigerung beitragen. Der HG6000 präsentiert Innovation, Kraft und sicherheitsbewusste Lösungen zur wirtschaftlichen Erzeugung von Häckselgut für die verschiedensten Anwendungen aus Stammware, Grünschnitt und Strauchwerk.

Der 470 kW (630 PS) Caterpillar C18 Tier 3 Motor liefert die Leistung und Kraft um die Hammerwerktrummel zu betreiben, die organische Abfälle inklusive Hartholz, Abbruchholz sowie Paletten zerkleinert.

Aufgrund der überdimensional großen Materialeinlassöffnung von 81 x 152 cm und dem offenen, extralangen Einzugsstisch (609 cm x 152 cm) sind mehr als 10 m³ Beladung möglich. Dadurch beträgt die Durchsatzleistung pro Stunde oft mehr als 70 Tonnen. Der HG6000 ist ausgestattet mit einer Sattelkupplung, Leichtaluminium-Felgen und 385/65R22.5 Bereifung, wodurch die Mobilität und Bodenfreiheit verbessert wird.

Durch die mikroprozessorgesteuerte Nasskupplung erfolgt die Inbetriebnahme durch Knopfdruck und der Zerkleinerungsprozess wird in Gang gesetzt.

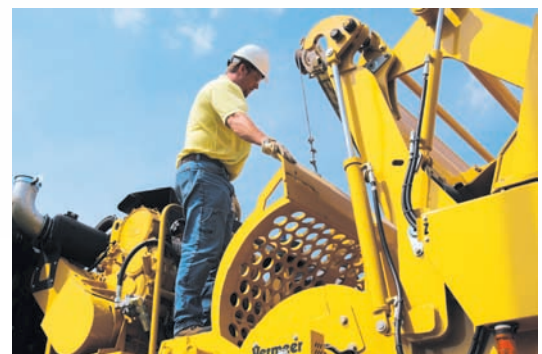
Das patentierte **Duplex Drum Schneidesystem** bietet optimale Leistung und ist dabei wartungsarm. Darüber hinaus bietet es neueste Technologien in der Hammerbauweise und in der Wiederinstandsetzung. Die Wartungszeiten wurden verringert, da die Hämmer durch die Trommelverkleidung geschützt werden. Zusätzlich sind die Hämmer und Schneidblöcke drehbar, dadurch wird die Lebenszeit der Hämmer fast verdoppelt. Das sehr zeitintensive Trommelauswuchten beim Schneidblockaustausch entfällt.



Das **TOD-System (Thrown Object Deflector)** reduziert die Menge des ausgeworfenen Materials und verkürzt die Auswurfentfernung. Dadurch ist das Arbeitsumfeld sicherer und übersichtlicher.



Das **leicht zugängliche Topladersieb** kann überall innerhalb von nur 10 Minuten gewechselt werden. Die hydraulisch bewegliche Trommel-/Siebabdeckung ermöglicht einen schnellen und leichten Zugang zum Wechseln des Siebes und bei der Wartung der Hammerwerktrummel.



Horizontalzerkleinerer



Zur Standardausrüstung gehört eine **Funkfernbedienung** auf dem neuesten Stand der Technik. Diese erlaubt dem Bediener die meisten Maschinenfunktionen aus sicherem Abstand (bis zu 91m) oder aber auch direkt aus dem Beschickungsgerät zu steuern.

Das **ColorMaster® CM101 Coloring System** verarbeitet Holzabfälle in nutzbringenden Mulch, und ist für jedes Model der Vermeer Horizontalzerkleinerer-Reihe anwendbar. Eine Pumpe, zwei Sprüheinrichtungen und bis zu 19 Farbdüsen, die vom Hydrauliksystem betrieben werden, bringen eine optimale Färbung des Holzes.



Durch das zum Patent angemeldete „**SmartFeed**“ **Überlastschutzsystem** und den hydraulischen Gegendruck der Einzugschwale wird das Material aggressiv und dennoch effizient weiter befördert, so dass eine der schnellsten und effizientesten Zuladegeschwindigkeiten der Industrie und maximale Produktivität erreicht werden.



Mit dem **Fuel Chip (Hackschnitzel) Zubehör** von Vermeer® lässt sich Ihr HG6000 Horizontalzerkleinerer in einen Häcksler für Biomasse umrüsten. Das Zubehör konvertiert die Vermeer Serie II Duplextrommel vom Zerreiß- und Zerkleinerungsbetrieb zum Häckslerbetrieb und bietet Ihnen die Möglichkeit, in den Hackschnitzel-Markt einzusteigen, ohne Kapital in einer separaten Maschine zu binden.

Dazu werden die Schneidblöcke der Trommel entfernt und durch Ringe mit Messern ersetzt, dies gewährleistet eine gleichmäßige Stärke des Auswurfmaterials. An jedem Ring befinden sich zwei doppelschneidige Messer, die für eine längere Lebensdauer gedreht und nachgeschliffen werden können. Das Installieren des Hackschnitzel Zubehörs erfordert somit keine komplette Entfernung und Installation einer neuen Trommel.

Horizontalzerkleinerer **HG6000**

Technische Daten

Allgemein

Gewicht: 26.145 kg
Transportlänge: 11,3 m
Transportbreite: 249 cm
Transporthöhe: 399 cm
Achsgewicht: 19.704 kg
Sattellast: 6.441 kg
Schalleistungspegel: 100 dB

Hammerwerktrummel

Trommel-Durchmesser: 91 cm
Trommel-Schnittlänge: 157 cm
Trommel-Drehzahl: 1.050 U/min.
Anzahl der Hammerhalter: 10
Anzahl der Hammerblöcke: 20
Siebtyp: Abriebfester Stahl
Sieb-Optionen: 5 cm, 10 cm, 15 cm
Amboss: Carbid beschichtet, austauschbar

Motor

Typ: C18 Tier 3 CAT 470 kW / 630 PS
Ausführung: Turbolader mit Ladeluftkühler
Zylinder: 6
Kühlsystem: flüssig
Luftfilter: trocken
Elektrische Anlage: 24 V
Tankinhalt: 1.136 l
Kraftstoffverbrauch: 60-80 l/Std.
(gemessener Wert bei mehreren Vorführungen)
Betriebsdauer: 15-16 Stunden

Antriebseinheit

Hydraulisch gesteuerte Nasskupplung

Bedienung

Vollfunktionsfähiges Bedienpult
mit Standard-Fernbedienung

Hydraulik-System

Typ: Druck- und Mengenausgleichssystem
Öltyp: HyPower 68
Öltankinhalt: 379 l

Lüfterrad

Ventilatorantrieb: hydraulische Steuerung
Ventilatorantrieb Öltyp: HyPower 68

Einzugssystem

Einzugswalzen-Durchmesser: 91 cm
Einzugswalzen-Länge: 145 cm
Einzugswalzen-Typ: Sägezahn
Einzugswalzen-Höhenverstellung: von 0 - 112 cm
Einzugswalzen-Material-Einlassöffnung: 81 x 152 cm
Einzugswalzen Anpressdruck: hydraulisch, manuell
oder automatisch gesteuert
Typ Einzugstisch: Leistenkette/ Kratzboden
Breite Einzugstisch: 152 cm
Länge Einzugstisch: 609 cm

Auswurf

Abzugsband-Breite: 122 cm
Abzugsband-Länge: 396 cm
Bandgeschwindigkeit: 190,8 m/min.
Auswurfhöhe: 518 cm
Füllhöhe: 463 cm

Anhänger

Achslast: 11.300 kg
Anzahl der Achsen: 3
Reifengröße: 385/65R22,5
Bodenfreiheit: 38 cm
Bremsanlage: Luftdruckbremse
Anhängevorrichtung: Sattelkupplung mit Königsbolzen
Stabilisatoren: hydraulische Abstützung

Optionaler Luftkompressor

Typ: Ingersoll-Rand
Motor: 9,32 kW (12,5 PS), Tankkapazität: 113,5 l

Optional

verschiedene Siebe
umkehrbares Lüfterrad

Fuel Chip (Hackschnitzel) Zubehör

Länge: 157,5 cm
Ringe: 10
Durchmesser: 91,4 cm
Messer: 20, Stärke: 1,6 cm
Messergöße: 12,7 cm x 8,9 cm
Messer (verwendbare Kanten): 2
Material: gehärtetes Stahl A8
Schraubenzahl/ Messer: 2
Gewicht (ohne Series II Duplextrommel): 589,7 kg
Max. Rohmaterial-Durchmesser: 63,5 cm



Tiergartenstrasse 10 · CH-8852 Altendorf/ Schweiz
Tel. +41 (0) 55 451 0800 · Fax: +41 (0) 55 451 0808
info@vermeer.ch · www.vermeer.ch



Prüschenkweg 6 · A-4360 Grein/ Österreich
Tel./ Fax: +43 (0) 7268 246
info@vermeer.at · www.vermeer.at